



kombinert salt og pepperbøsse

Kit består av:

- total høyde: 6-3/4"
- Salt & Pepper dispenser i et stykke
- lett å fylle på Salt & Pepper
- keramisk

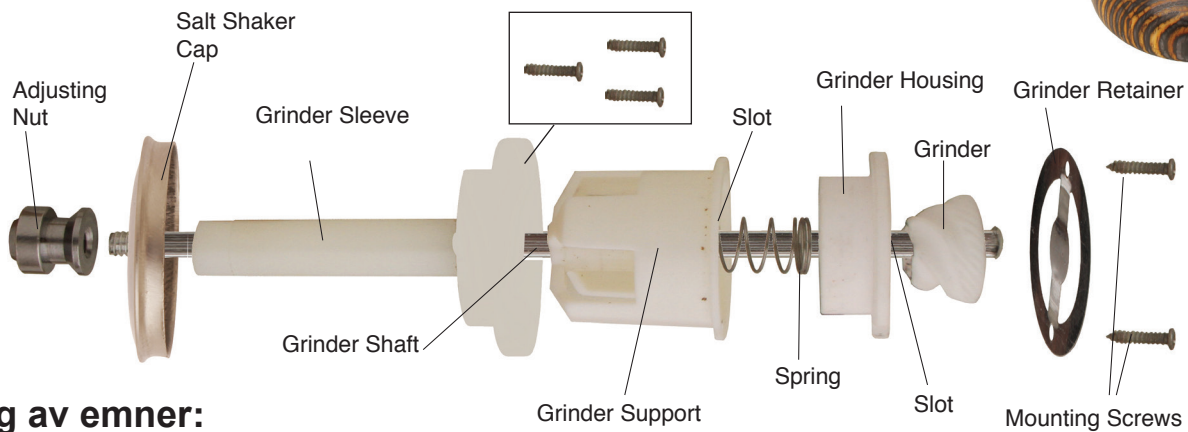
nødvendig utstyr:

- 1-1/2" +1-1/8+7/16 tommer Forstner Bit:
- Forstner forlenger

- Base emne: minimum 6,4 cm x 9,5 cm(diameter kan være så stor som 7,5cm)
- øverste emne: minimum 6,4 cm x 5,1 cm(diameter kan være så stor som 7,5cm")



DIAGRAM A / LAYOUT



Borring av emner:

- start med baseemne først, bor innhakk 1-1/2" først 10mm inn, bor så hullet på 1-1/8, drei base ferdig.
 - følg diagram B slavisk når det gjelder innhakk og diameter.drei og borr øverste emne etter tegning.
 - vær nøye på å følge de oppsatte mål.
- det er brukt tommer som målsetting i skjema.

tommer til millimeter:

3-3/4" =95,25

2-1/2" =63,5mm

2" =50,8mm

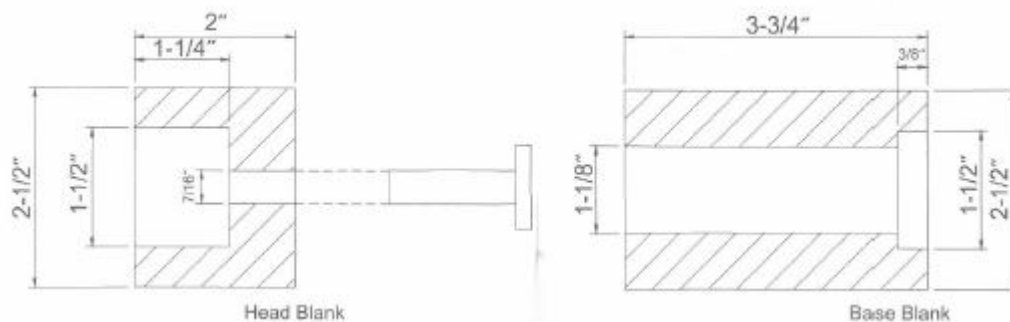
1-1/4" =31,75mm

1-1/8" =28,575

7/16" =11,125mm

3/8" =9,525mm

DIAGRAM B / BORING THE BLANKS



det lønner seg å starte med baseemne og borre hull likt som tegning diagram.
drei ferdig og poler base, ta passermål av topp slik at øverste emne får samme diameter.
her gjelder det å være nøyaktig, eller man kan la øverste emne være litt bredere enn base.
kun fantasien som setter begrensning her.
innhakk i bunnen for feste av pepperkvern og hull i øverste emne for salt må være helt nøyaktig.

sette sammen

- legg ut deler i henhold til diagram A.
- sett inn grinder komponenter over grinder shaft
- sett disse inn gjennom hullet nederst i base emne
- sntrer og tilpass dette til grinder retainer i bunnen, bor små hull før skruer blir festet.

• skru fast øverste salt shaker cup på topp emne..

yll på pepper:

skru av øverste emne, fyll pepperkorn ned i base emne, skru så fast øverste emne igjen.

yll på salt:

ta kun av ståldel øverst på toppen og fyll på vanlig salt.



**Sand
Tredreieutstyr A/S**

Bassengveien 11, 1812 Askim. Tlf:+4790247720. e-post: post@tredreieutstyr.no Org.nr 920247695